

**WERKZEUG  
INFORMATION  
MANAGEMENT**



**Investitionen sichern - Werte schützen**

WIM – das WerkzeugInformationsManagement hilft Ihnen dabei



**WIM ist ein modernes Verwaltungssystem für Werkzeug, Inventar und Maschinen. Immer zu wissen, was wo mit wem im Einsatz ist, spart Zeit und bares Geld.**

**Ihre Werkzeuge jederzeit zur Hand!**

## ■ Sicher dokumentiert

Für jedes Gerät erhalten Sie eine durchgängige und nachvollziehbare Bewegungshistorie.

WIM speichert Lieferscheine, Rechnungen, Prüf- und Reparaturprotokolle. Sie erhalten damit eine vollständige Dokumentation Ihres Inventars vom Kauf bis zur Ausmusterung.

Auf Knopfdruck weisen Sie der Berufsgenossenschaft die vorgeschriebenen Prüfungen nach. Sie sehen sofort, ob Sie noch im Gewährleistungszeitraum sind. Und im Reklamationsfall können Sie eine Kopie der Rechnung drucken.



## ■ Effektives Handling

Kennzeichnen Sie Ihre Werkzeuge, Maschinen und Ihr Inventar mit Chip (RFID\*) oder Barcode.

Ihre Mitarbeiter erhalten eine Chipkarte oder einen Schlüsselanhänger. Bei der Aus- und Rückgabe der Werkzeuge und Maschinen lesen Sie nur diese Daten ein und buchen lückenlos und fehlerfrei.

Ein Foto des Objektes schützt auch bei manueller Bearbeitung vor Verwechslung.

## ■ Stationär und mobil

Eine Werkzeugverwaltung ist so gut, wie die Möglichkeiten, sie zu nutzen: WIM ist die erste Wahl an jedem Ort. Denn WIM verwaltet Ihre Werkzeuge stationär und unterwegs - ohne zusätzliche Investitionen in mobile Geräte. Mit WIM nutzen Sie Arbeitsmittel und Investitionsgüter mobil übers Web. So sollte Werkzeugverwaltung heute sein.

Prüfen Sie die Verfügbarkeit von Werkzeugen oder Fahrzeugen jederzeit und überall. Buchen Sie erforderliche Geräte und Materialien gleich oder später unterwegs. Nutzen Sie einfach Ihr Smartphone oder ihren Tablet-PC und einen mobilen Browser - ohne zusätzliche Apps oder Abhängigkeiten. So funktioniert eine Werkzeugverwaltung universell.



## ■ Ihre Vorteile auf einen Blick

- Sie sparen Geld und Zeit in Lager und Verwaltung
- Ihre Lagerbestände sind stets korrekt, aktuell und durchgängig nachvollziehbar
- Sie haben jederzeit Transparenz über alle Garantiezeiträume
- Das System signalisiert Ihnen anstehende Prüfungen und Eichtermine
- Sie reduzieren Geräteschwund und schützen Ihre Investitionen

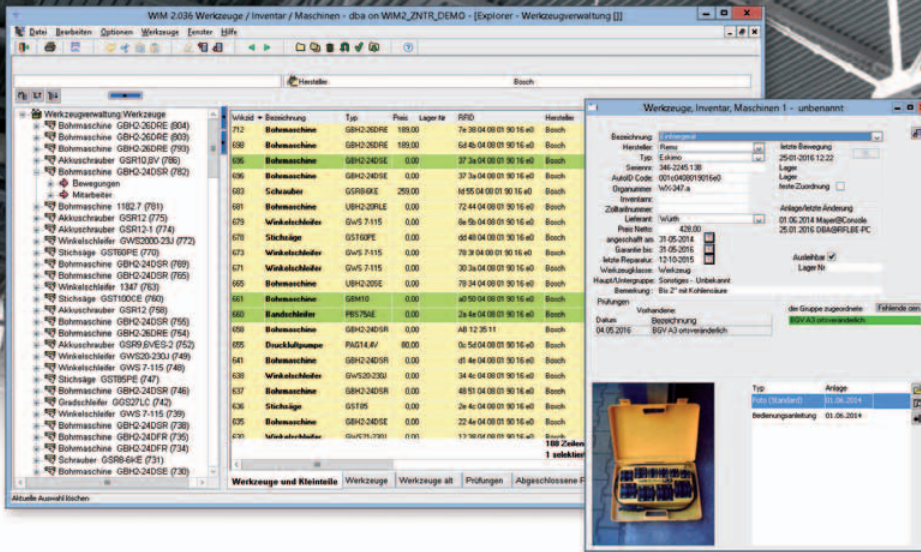
\* RFID Radio Frequency Identity. Diese Chips (Transponder) haben gegenüber dem Barcode den Vorteil, dass sie auf der Innenseite der Gehäuse angebracht werden können. Abnutzung und Verschmutzung sind somit ausgeschlossen.



**RFID  
INSIDE**

**Mit WIM haben Sie einfach alles im Griff!**





# WIM - neue Maßstäbe für Magazin, Fahrzeuge und Baustellen

- Kennzeichnung durch Chip (RFID\*) oder Barcode
- Einsatz mobil und stationär
- Fotointegration
- Dokumentenverwaltung



# WIM Werkzeugverwaltung - Technische Informationen

WIM beinhaltet immer ein Client-Server-basiertes stationäres Modul und optional für den mobilen Einsatz eine webbasierte mobile Komponente.

## WIM stationär

**Basis** - Client-Server-Lösung.

**Client Betriebssystem** - WINDOWS 7, 8.1, 10, 2008, 2012 R2

**Client Virtualisierung** - Citrix, RDP.

**Datenbank** - Sybase SQL Anywhere 16 unter Windows oder Linux, Oracle, MS SQL-Server möglich.

**Berechtigung** - Benutzer zugeordnet zu Benutzergruppen, Berechtigung Schreiben/Lesen über die Benutzergruppe, für alle Erfassungsmasken und Reports.

**Anzahl Benutzer** - Beliebig.

**Dokumentenverwaltung** - Beliebige Dokumenttypen einsetzbar (PDF, Excel, Word, JPG, TIFF...).

**Speicherung** - Speicherung in einer Datenbank.

**Preview** - Entsprechend der Verfügbarkeit auf dem Client-System.

## WIM mobil - einsatzbereit jederzeit und überall

**Basis** - Webbasierte Lösung für Information und alle Buchungsfunktionen

**Geräte** - Für Smartphones, Tablets und Industriegeräte

**System** - Betriebssystemunabhängig für alle gängigen Browser

## WIM stationär und mobil

**Auto-ID** - Für WIM empfehlen wir unbedingt den Einsatz von Auto-ID in Form von RFID-Tags und/oder Barcode.

**RFID** - HF-Tags 13,56 MHz ist hier unsere Empfehlung, Metall-geeignet und normale Ausführung, UHF-Tags bedingt geeignet.

**Barcode** - Neutrale Etiketten (Handelsware), Etikettenqualität Typenschild-geeignet, Schutzfolie etc.

Kombinierter Einsatz, RFID/Barcode möglich

**Reportgestaltung** - Anpassung und Erweiterung über Sybase Infomaker.

**Für weitere Informationen rufen Sie uns an oder besuchen Sie unsere Website.**

f+s software gmbh  
Pariser Straße 42  
D-10707 Berlin

Telefon: 0049 30 / 885 98 0-0  
Telefax: 0049 30 / 885 98 0-99

E-Mail: [team@f-s.de](mailto:team@f-s.de)  
Internet: [www.f-s.de](http://www.f-s.de)

Werkzeugverwaltung PPC Nachschubsteuerung  
CAFM Auftragsmanagement Technische Wartung  
UMTS Logistik Unternehmenslogistik mFM GPS  
Mobile Lösungen Lagerorganisation COMET  
RFID Analytische Applikationen mobilCollect WIM  
Local Based Services PowerBuilder ERP  
Facility Management Lagerverwaltung Barcode  
Software PDA Sicherheitsbegehung Xplorer iLoNa